

· Montaż  
SMT i THT

· Projektowanie urządzeń  
elektronicznych

· Projektowanie  
oprogramowania

· Projektowanie  
układów cyfrowych (HDL)

## ZAKRES NASZYCH USŁUG OBEJMUJE:

### Automatyczny montaż SMT oraz montaż THT urządzeń elektronicznych

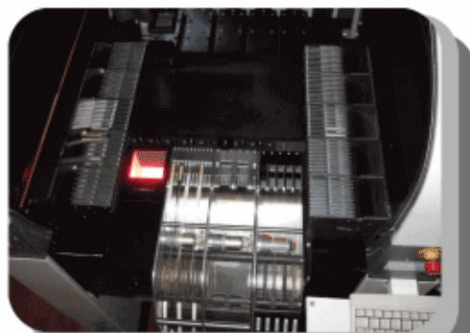
Realizujemy dla Klientów w Polsce i za granicą zamówienia o różnym charakterze – począwszy od pojedynczych płytek prototypowych, aż po produkcję seryjną. Naszą ofertę adresujemy przede wszystkim do producentów:

- sprzętu oświetleniowego,
- automatyki przemysłowej,
- sprzętu elektronicznego dla przemysłu RTV/AGD, samochodowego oraz medycznego.

Oferujemy konkurencyjne ceny oraz wysoką jakość usług. Dysponując nowoczesną linią montażową, wyposażoną w system laserowego centrowania i system wizyjny dużej rozdzielczości, jesteśmy w stanie realizować projekty wymagające najwyższej precyzji, uwzględniające elementy bardzo małych rozmiarów (np. 0603, 0402, 0201, a nawet 01005) czy też o niewielkim rastrze wyprowadzeń (od 0.3 mm).

Wychodząc naprzeciw oczekiwaniom Klientów, realizujemy także usługi montażu przewlekane (THT) zarówno przy zastosowaniu fali lutowniczej, jak też – w ramach montażu uzupełniającego – przy wykorzystaniu urządzeń do lutowania ręcznego.

Zamówienia realizujemy, stosując elementy powierzone przez Klientów lub dostarczane przez nas w cenach hurtowych.



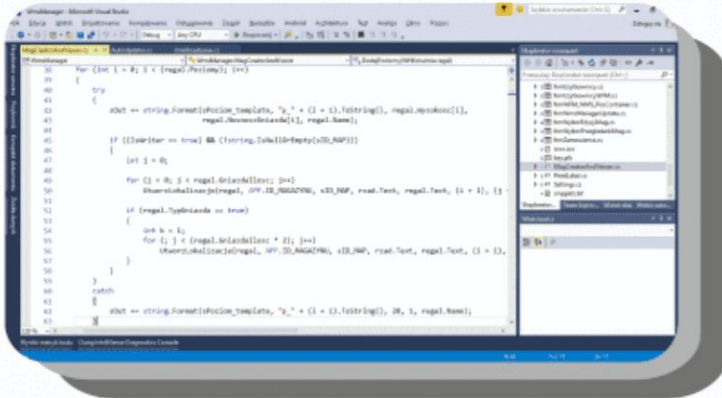
### Tworzenie oprogramowania

Świadczymy usługi programistyczne, tworząc od podstaw oraz rozwijając oprogramowanie ściśle według zaleceń Klientów. Głównie zajmujemy się opracowywaniem:

- systemów wbudowanych (embedded) dla najpopularniejszych mikrokontrolerów (także specjalizowanych, np. DSP), od nieskomplikowanych rozwiązań, po zaawansowane, oparte na systemach czasu rzeczywistego (np. FreeRTOS lub Linux Embedded);

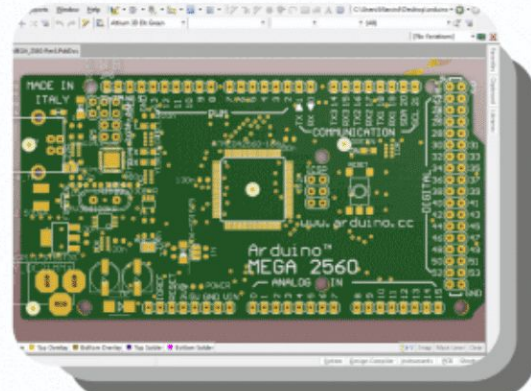
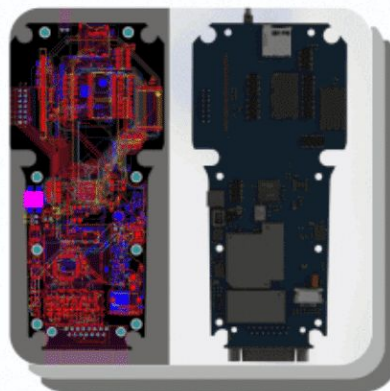
## Tworzenie oprogramowania

- aplikacji dla systemów z rodziny Microsoft Windows® (w technologiach WinAPI oraz .NET);
- aplikacji mobilnych (system Android).



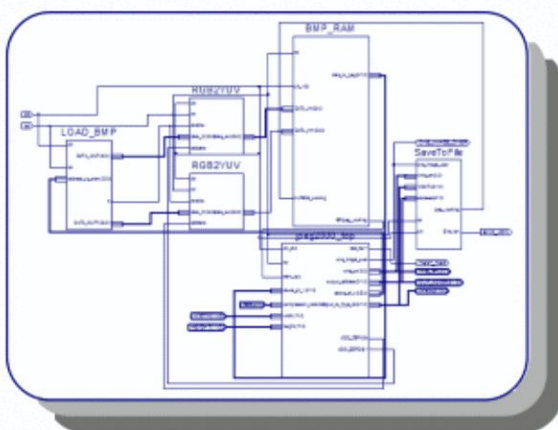
## Projektowanie urządzeń elektronicznych

Projektujemy szablony SMT do nanoszenia kleju lub pasty lutowniczej, a także opracowujemy schematy ideowe projektów obwodów drukowanych oraz przygotowujemy niezbędną dokumentację techniczną i technologiczną. Dostosowujemy projekty do możliwości linii produkcyjnej.



## Projektowanie układów cyfrowych (HDL)

Opracowujemy dedykowane układy cyfrowe w językach opisu sprzętu (HDL) dla struktur CPLD/FPGA. Realizujemy projekty, począwszy od modelowania układu, po opracowanie testbenchy i przeprowadzenie niezbędnych symulacji działania układu, do jego wdrożenia na wskazanej przez Klienta strukturze. Wykonujemy także niezbędną dokumentację techniczną opracowywanego przez nas układu.





## **ASSEMTEC EUROPE SP. Z O.O.**

**UL. KOŻUCHOWSKA 20C  
65-364 ZIELONA GÓRA**

**E-mail: [office@assemteceurope.com](mailto:office@assemteceurope.com)  
<https://assemteceurope.com>**

**KRS: 0000789188  
NIP: PL 9292003167  
REGON: 383519343**

